

# PROGRAMME DE FORMATION

## IDENTIFIER ET DEVELOPPER SON LEADERSHIP – FM021

PUBLIC CIBLE	PRÉ-REQUIS	NIVEAU	DURÉE ESTIMÉE
Tout manager expérimenté	Avoir une expérience de management  Maîtrise des fondamentaux du management	Niveau III	17h00  7 x 2h de classe virtuelle  3h de e-learning

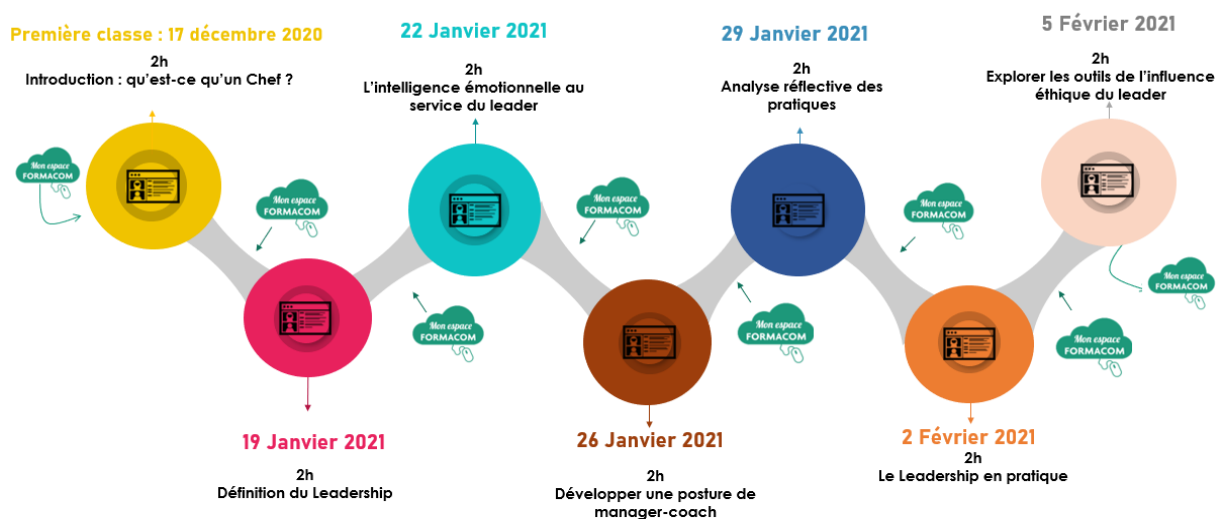
**Le leadership est le processus par lequel un individu influence un groupe d'individus en vue d'atteindre un objectif partagé ; c'est un potentiel que chaque manager doit développer pour en faire un levier de la performance de l'équipe.**

### OBJECTIFS PÉDAGOGIQUES

- ✓ Identifier les différents types de leadership
- ✓ Prendre conscience de son mode de leadership pour le faire évoluer
- ✓ Donner une vision et du sens à son équipe
  - ♦ Dépasser les préjugés sur le management, le pouvoir et l'autorité pour assumer son rôle de leader
  - ♦ Communiquer en leader : convaincre et faire adhérer à sa vision
  - ♦ Dresser individuellement le portrait de manager coach, évaluer le chemin à parcourir ainsi que les étapes et les actions à mener pour s'améliorer

### Parcours de formation :

#### Identifier et développer son leadership Décembre 2020/Janvier – Février 2021



## CONTENUS PÉDAGOGIQUES

- **Qu'est-ce qu'un chef ?**
  - ◆ Son rôle et son utilité ?
  - ◆ Découvrir les bases et les mécanismes de l'autorité légitime
  - ◆ Oser dire et assumer ses décisions
  - ◆ Comment atteindre ses buts
  
- **La définition du leadership**
  - ◆ Qu'est-ce qu'un leader
  - ◆ Leadership vs. Management
  - ◆ Les différentes formes de leadership
  
- **L'intelligence émotionnelle au service du leader**
  - ◆ Lien entre leadership et intelligence émotionnelle
    - ◆ Compétences sociales, motivation, empathie : Intégrer ses émotions dans le cadre managérial et en faire un levier
    - ◆ Prendre des décisions en cohérence : faire le lien entre émotion, réflexion et action
    - ◆ Reconnaître et prendre en compte les émotions de son collaborateur ou de son équipe
    - ◆ Savoir prendre du recul quand les situations deviennent complexes ou difficiles
  
- **Développer une posture de manager coach**
  - ◆ Mieux se connaître et connaître les autres afin de prendre confiance dans la relation et dans son leadership
  - ◆ Se remettre en cause et progresser soi-même afin d'aider les autres à se remettre en cause
  - ◆ Constituer sa boîte à outil : Techniques et méthodes pour développer et améliorer sa performance
  
- **Analyse réflexive des pratiques :**
  - ◆ Prendre conscience de son mode actuel de leadership
  - ◆ Partage sur les difficultés de mise en œuvre rencontrées par chacun avec échanges / partage / témoignages et recherche en groupe
  
- **Le leadership en pratique**
  - ◆ Améliorer ma communication : envoyer des messages clairs et convaincants
    - ◆ Prévenir et gérer les conflits : savoir négocier et résoudre les différends
    - ◆ Être capable d'exprimer une vision : être un « Chef » capable d'inspirer et de guider les autres
    - ◆ Faire grandir son équipe : Créer les conditions de la prise d'initiative, initier, promouvoir, et gérer les changements
  - ◆ Être un exemple et être l'exemple
  - ◆ S'enthousiasmer pour enthousiasmer : développer la confiance grâce à 3 leviers expérimentation
  
- **Explorer les outils de l'influence éthique du leader**
  - ◆ Savoir transmettre le sens de l'action
  - ◆ S'appuyer sur des valeurs communes
  - ◆ Utiliser les leviers universels et personnels de la motivation
  - ◆ Compléter sa boîte à outil : (La méthode CTRD , La communication non violente (CNV) et d'explicitation)

## MOYENS PÉDAGOGIQUES

### **Démarche pro-active d'échange, alternant les contenus et modalités :**

Modules e-learning interactifs composés de lectures, de vidéos, de fiches techniques, quiz et jeux pédagogiques et cas pratiques à préparer.

Classes en visio-conférence de 2 heures : l'animation et les questions/réponses sont orientées "solutions" et ouverture à de nouvelles pratiques, échanges, mise en application et entraînement en groupe.

Accompagnement individualisé

## MOYENS TECHNIQUES

Mise à disposition d'un accès personnel sécurisé à l'espace apprenant nécessite un ordinateur ou tablette connectée à internet

## MOYENS D'ENCADREMENT

Accompagnement individualisé

Classe virtuelle animée par un Consultant/Formateur sélectionné pour son expertise et son expérience

Service d'assistance technique et pédagogique

## ÉVALUATION DES ACQUIS

- ♦ **Procédures de positionnement** Un QUIZ (en ligne) d'auto-évaluation des connaissances.
- ♦ **En cours de formation** : Questions, jeux-tests, cas pratiques, etc.
- ♦ **Évaluation et appréciation « à chaud »** : Un QUIZ (en ligne) d'auto-évaluation des connaissances acquises au cours de la formation et questionnaire d'appréciation
- ♦ **Évaluation à froid** : suivi de la mise en œuvre dans sa pratique professionnelle

Possibilité de poser des questions au formateur pendant et après la formation via la plateforme de formation à distance ou par téléphone.

## MODALITÉ D'ACCES

Cette formation est accessible aux personnes handicapées ou présentant un trouble de santé invalidant sous réserve de possibilité de la mise en œuvre d'aménagements spécifiques.

## DÉLAIS D'ACCES

Les dates des sessions de formations sont données à titre informatif. Elles peuvent être modifiées, notamment dans le cas où le nombre de participants serait pédagogiquement insuffisant. FORMACOM se réserve le droit d'annuler ou de replanifier la formation concernée dans un délai raisonnable.

